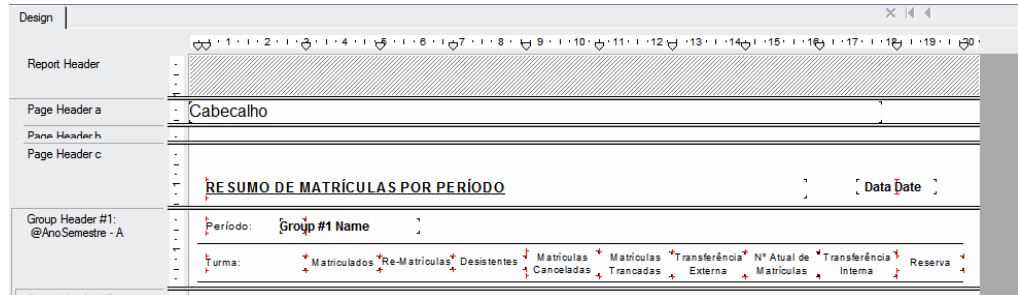


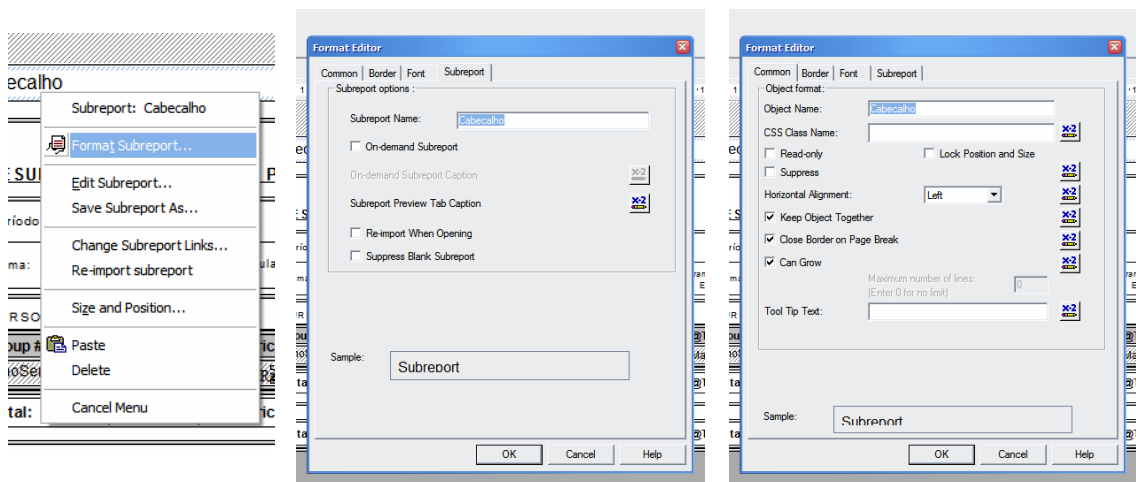
Relatórios – Cabeçalho Padrão

A. Para Criar um relatório que use um cabeçalho padrão, segue os passos abaixo:

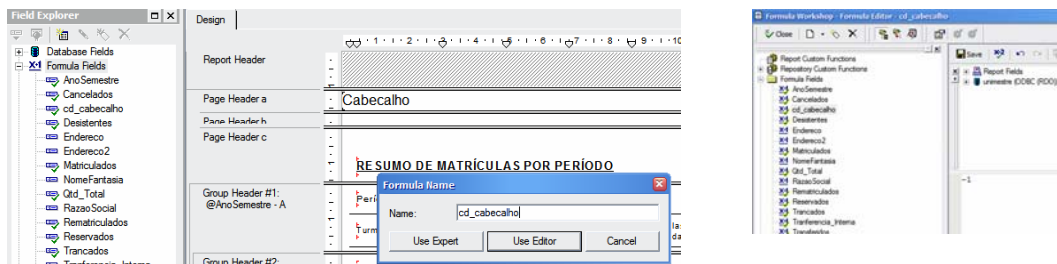
1. Crie um cabeçalho padrão. Se já existir, anote o código dele;
 - i. Para criar um cabeçalho padrão, leia as instruções B;
2. Ao criar um novo relatório, insira o subrelatório repCabeçalho da pasta RELATORIOS\Padrao onde se quer o cabeçalho. Segue imagem abaixo:



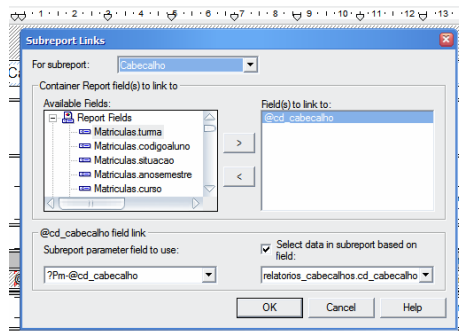
3. Clique com o botão direito no sub-relatório e nomeie-o para “Cabeçalho” (sem aspas) em Common -> Object Name e em Subreport -> SubReport Name.



4. Crie no relatório principal uma formula com o nome “cd_cabeçalho” (sem aspas) e coloque o valor -1 nela.



5. Clique com o botão direito no sub-relatório e clique em Change Subreport Links. Ligue a formula “@cd_cabeçalho” (sem aspas) com o campo “cd_cabeçalho” (sem aspas) do relatório;



6. Teste através do UNI-MESTRE o relatório. Não esquecer de colocar na base, na tabela relatórios, o código do subrelatório que você quer que apareça.

B. Criar um Cabeçalho diferente;

1. Para criar um cabeçalho iremos trabalhar na base de dados, na tabela relatórios_cabecalhos.
2. Defina um nome para o cabeçalho em nm_cabecalho, e coloque as imagens em im_cabecalho1, im_cabecalho2, im_cabecalho3 e im_cabecalho4;
3. No ds_campos, irá se definir todos os textos que o cabeçalho irá ter, bem como todas as posições das imagens e dos textos. O conteúdo de um texto deve respeita as regras de uma fórmula (Basic Syntax), e pode ser adicionado um texto com formatação rtf (WordPad), desde que entre "" nas regras do Basic;

```
<TXT01 esq=18 top=1 alt=5 lar=100>  
  "Uninformare Informática"  
</TXT01>
```

Este exemplo irá definir o txt01 a 18u da esquerda, a 1u do topo, com altura de 5u e largura de 100u com o texto "Uninformare Informática";

Pode-se usar 2 tipos de parâmetros:

Fixos – da Tabela parâmetros, carregados do módulo em questão (se vc estiver rodando o Acadêmico, vai pegar os parâmetros do acadêmico).

Para usar é só colocar: (\$nomedoparametro\$)

Variáveis – Parâmetros do filtro do relatório:

Para usar é so colocar: [\$nomedoparametro\$]

Para posicionar uma imagem, por exemplo a im_cabecalho1 por exemplo usa-se:

```
<IMG00 esq=18 top=1 alt=5 lar=100></IMG00>
```

Nas mesmas regras dos textos. Lembrando que deve-se usar IMG seguido do numero da imagem no cabeçalho menos 1; im_cabecalho1 = IMG00;
im_cabecalho2 = IMG01.