



Sistema Integrado de Gestão Educativa

MANUAL DE CORREÇÃO DE ERRO

Mensagem de erro:

Invalid BLOB handle in record buffer.

Descrição do Erro:




O UNI-MESTRE utiliza um banco de dados localizado em uma estação de trabalho central (servidor). Para fazer a comunicação com este servidor o sistema utiliza do BDE ADMINISTRATOR. Esta ferramenta pertence ao Windows, sendo que possui um padrão de memória inferior ao necessário pelo sistema.

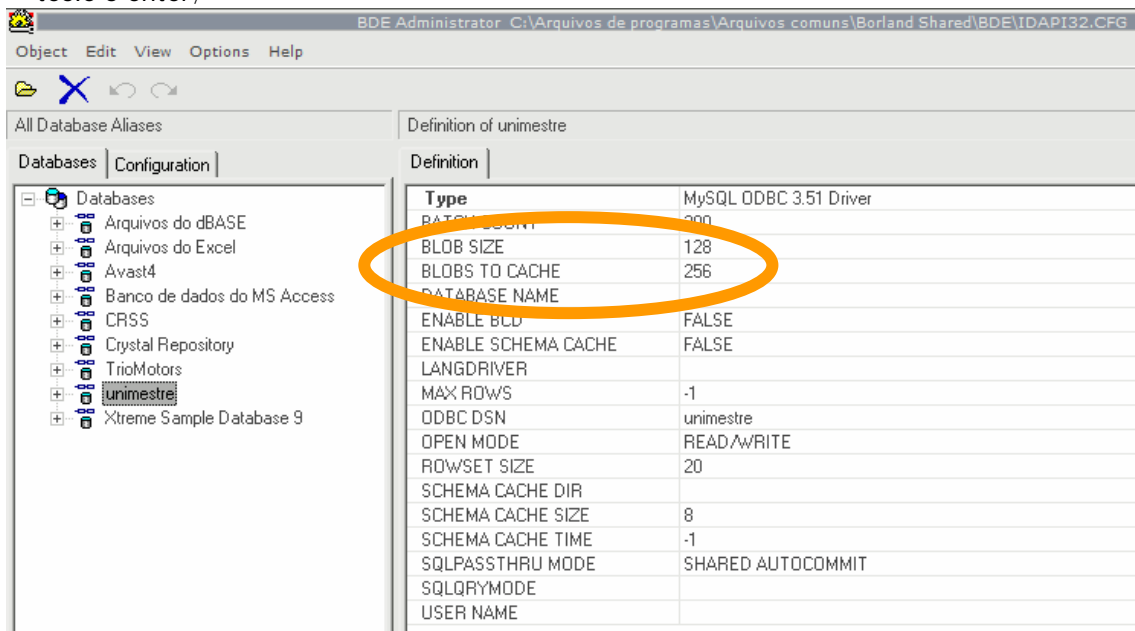
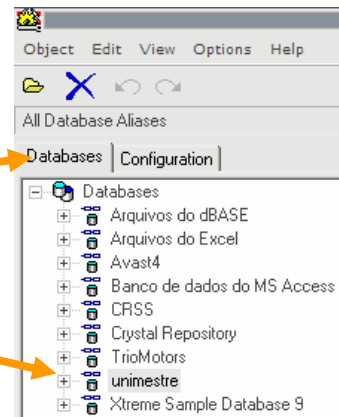
Dependendo do processo que é executado na estação de trabalho, a memória disponibilizada pode voltar a ser a padrão, causando assim a mensagem de erro em questão. Este manual demonstra de que forma o erro pode ser corrigido.


Observação: Caso a sua instituição possua restrições de acessos aos seus usuários, a ferramenta a seguir pode não estar disponível para todos os usuários da rede. Se você não tem acesso, contate o administrador de rede da sua instituição.



Corrigindo o nível de memória de uma Database:

1. Feche o UNI-MESTRE;
2. No seu sistema operacional, clique em INICIAR;
3. No menu que abrir, selecione PAINEL DE CONTROLE (se for Windows 98 clique em Configurações e em seguida em Painel de Controle);
4. Na tela que abrir, selecione o BDE Administrator =  BDE Administrator;
5. No BDE, selecione a guia DATABASES; 
6. Selecione o Banco de Dados do UNI-MESTRE; 
7. A tela DEFINITION (lado direito) aparecerá;
8. Dentre as opções, verifique que existe o BLOB SIZE e o BLOBS DO CACHE - estes valores devem estar 128 e 256 respectivamente. Para alterar o valor, clique sobre o campo, digite o novo valor e tecle o enter;



9. Para salvar, tecele na seta azul () localizada na parte superior da tela e em seguida em OK na tela de confirmação;
10. Feche o BDE e o Painel de Controle;
11. Pronto: o UNI-MESTRE está pronto para ser usado novamente!!!

Dúvidas ou maiores esclarecimentos, contate o Suporte:
www.uninformare.com.br ou suporte@uninformare.com.br