



Sistema Integrado de Gestão Educativa

MANUAL DE CORREÇÃO DE ERRO

Mensagem de erro:

***Não é possível conectar com o banco de dados.
Consulte o suporte do sistema.***

Descrição do Erro:

O UNI-MESTRE utiliza um banco de dados localizado em uma estação de trabalho central (servidor). Para fazer a comunicação com este servidor o sistema utiliza o 'Fontes de Dados (ODBC)'.

A mensagem apresentada demonstra uma falha de comunicação com o servidor, sendo que após constatar que não existem falhas na rede da instituição ou com o servidor (rede funcionando e servidor ligado e funcionando), deve-se verificar se o ODBC está com o IP correto (IP é o endereço do computador dentro da rede de dados).




Corrigindo o IP de acesso ao servidor no ODBC:

1. Windows 98:
 - a. Clique em INICIAR;
 - b. Clique em Parâmetros;
 - c. Clique em Painel de Controle;

d. Localize o ícone 

2. Windows 2003 ou XP:
 - a. Clique em INICIAR;
 - b. Clique em Painel de Controle;

c. Localize o ícone 

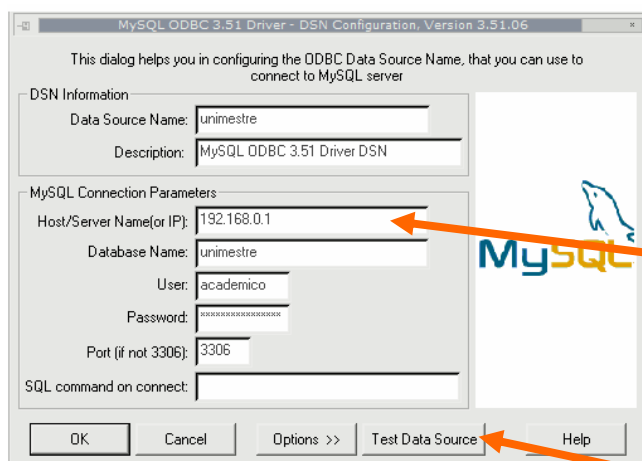
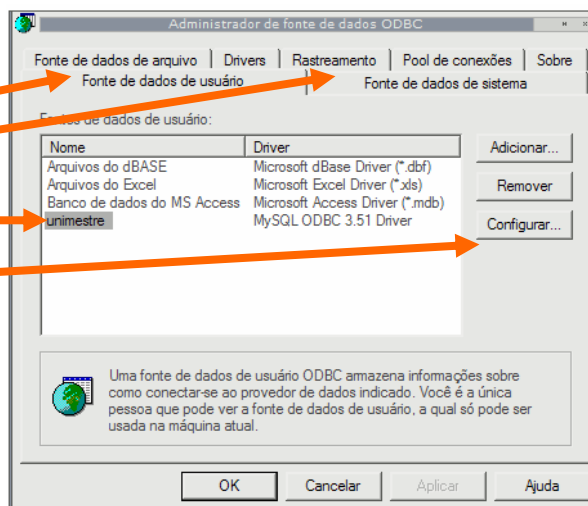
d. Localize o ícone 

3. Na tela que abrir, localize a conexão chamada 'unimestre' em uma das guias:

- a. FONTE DE DADOS DO USUÁRIO
- b. FONTE DE DADOS DO SISTEMA

4. Clique uma vez sobre a conexão do UNI-MESTRE;

5. Clique em Configurar:



6. Na tela que abrir, localize na parte central o terceiro campo [Host/Server Name(or IP)]: neste espaço deve aparecer o IP ou nome do servidor da sua instituição;

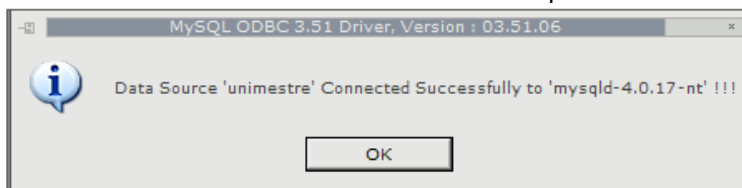
7. Para testar a conexão com o servidor, utilize a opção 'Test Data Source' - na parte inferior da tela:



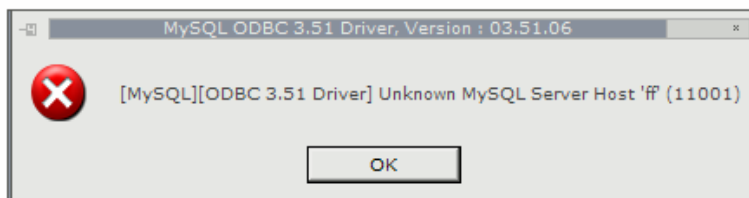
UNI-MESTRE

Sistema Integrado de Gestão Educacional

- a. Se a conexão for executada com sucesso aparecerá à mensagem:



- b. Se a conexão for falha aparecerá à mensagem:



8. Para salvar, clique em OK nas telas do ODBC e feche a tela do painel de controles/ferramentas administrativas;
9. Teste abrindo seu sistema novamente.

DICA: Se você não souber qual é o IP/nome de usuário da sua instituição, abra o ODBC em uma estação cujo sistema esteja funcionando e verifique o número/palavra que aparece dentro do campo 'Host Server Name(or IP)' - todas as estações devem estar com o mesmo endereço.

Dúvidas ou maiores esclarecimentos, contate o Suporte:
www.uninformare.com.br ou suporte@uninformare.com.br