



# Sistema Integrado de Gestão Educativa

---

## MANUAL DE CORREÇÃO DE ERRO

Mensagem de erro:

***Não foi encontrado o arquivo de relatório: nome\_do\_arquivo.rpt***

### Descrição do Erro:

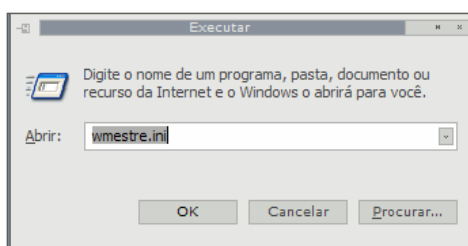
Além da conexão com o banco de dados, necessária para que o sistema abra, é necessário ajustar um segundo arquivo que define em qual pasta estão salvos os arquivos modelos dos relatórios disponibilizados no sistema. Se na tela de geração de relatórios, os arquivos apresentarem a mensagem que um arquivo de relatório não foi encontrado, significa que o sistema está buscando os relatórios em uma pasta inexistente.

Este manual foca a resolução deste problema demonstrando de que forma o arquivo que contém o endereço da pasta pode ser acessado e como pode ser corrigido - se necessário for.

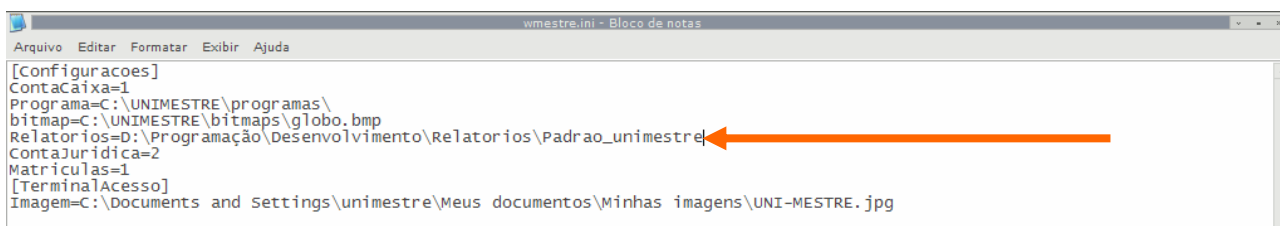


## Acessando o arquivo WMESTRE.INI:

1. Feche o UNI-MESTRE;
2. No seu sistema operacional, clique em INICIAR;
3. No menu que abrir, selecione EXECUTAR;
4. Na tela que abrir, digite: 'wmestre.ini' e clique no OK;



5. Na tela que abrir, localize a linha que inicia com a palavra 'RELATÓRIOS=';



6. Depois do sinal '=' deve aparecer o endereço da pasta de relatórios no servidor da instituição. Se o endereço estiver incorreto, basta corrigi-lo neste espaço;
7. Feita a correção, clique em ARQUIVO > SALVAR;
8. Para sair, utilize o 'X' na parte superior à direita da tela.

### *Dicas:*

- a. Se os relatórios não estiverem funcionando em apenas uma estação de trabalho, acesse o Wmestre.ini de uma estação que esteja funcionando (não no servidor) e copie o mesmo endereço para a estação que precisa do ajuste;*
- b. A pasta de relatórios pode ser compartilhada, sendo que a barra do Wmestre.ini aceita endereços após o sinal '=' como: [\\servidor\relatorios](#);*
- c. Se apenas alguns arquivos não estiverem disponíveis, e o endereço do Wmestre.ini estiver correto, contate o Suporte do Uni-Mestre informando o problema e os relatórios inacessíveis,*

Dúvidas ou maiores esclarecimentos, contate o Suporte:  
[www.uninformare.com.br](http://www.uninformare.com.br) ou [suporte@uninformare.com.br](mailto:suporte@uninformare.com.br)